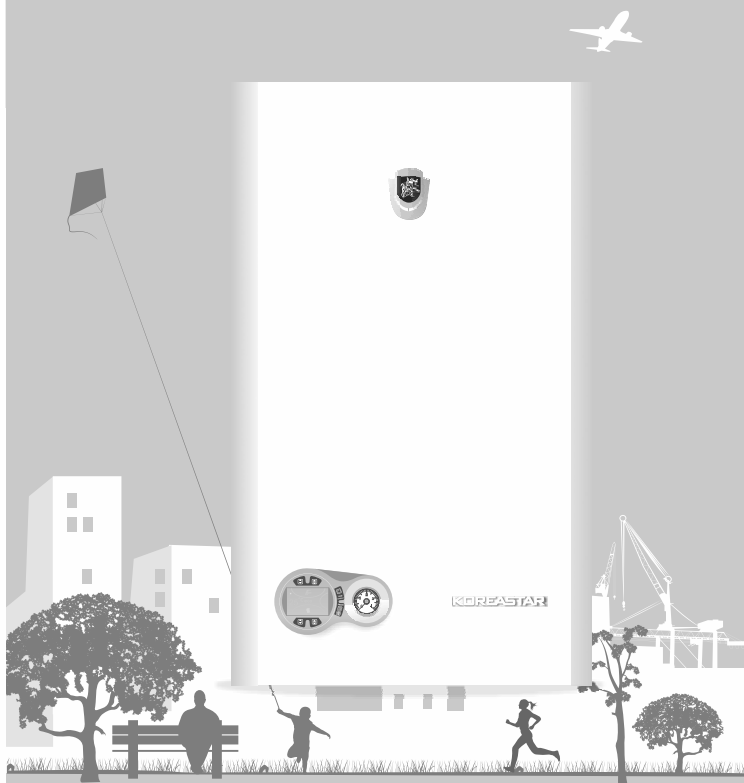


Настенный газовый котел KOREASTAR BRAVO

Технический паспорт



BRAVO – 10E / 13E / 16E / 20E / 24E



**ЕДИНЫЙ ЦЕНТР
ТЕХНИЧЕСКОЙ ПОДДЕРЖКИ**
тел.: **8(800) 333 55 82**
МЕЖДУГОРОДНОЕ СОЕДИНЕНИЕ БЕСПЛАТНО
www.koreastar-boilers.co.kr
www.koreastar.ru

**КОРЕАСТАР
BRAVO**

RUS

KOREASTAR®

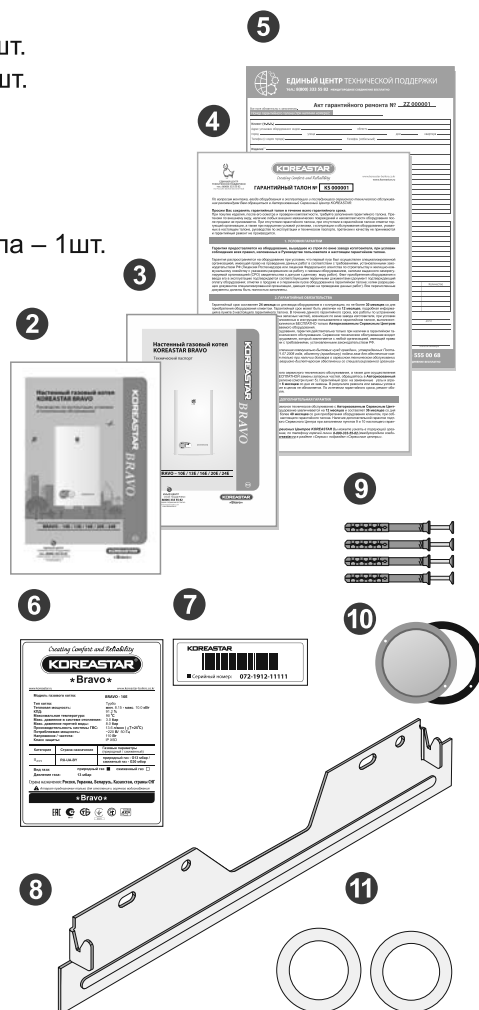
*** Bravo ***

Комплект поставки

Котлы KOREASTAR BRAVO – 10E/13E/16E/20E/24E поставляются в комплекте с переходниками для раздельной системы дымоудаления, после функциональных испытаний.

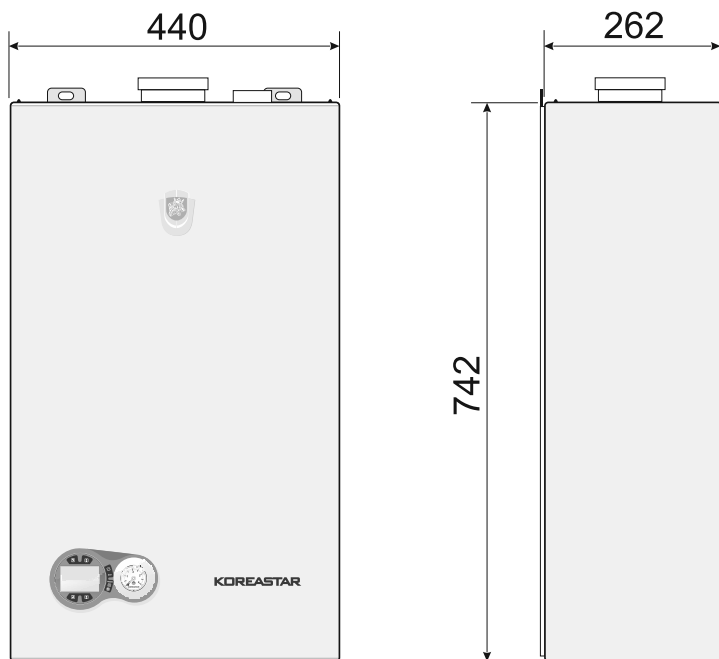
В комплект поставки входят:

1. Котел – 1 шт.
2. Руководство по эксплуатации – 1 шт.
3. Технический паспорт изделия – 1 шт.
4. Гарантийный талон – 1 шт.
5. Акт гарантийного ремонта – 2 шт.
6. Технический шильд – 1 шт.*
7. Серийный номер – 5 шт.
8. Монтажная планка крепления котла – 1 шт.
9. Дюбель-гвоздь 6x60 – 4шт.
10. Заглушка – 1 шт.
11. Диафрагмы: Ø 43 – 1 шт.
Ø 45 – 1 шт.



NB * Технический шильд перед началом эксплуатации изделия обязательно должен быть наклеен на правой боковой панели котла. Место наклейки технического шильда обозначено прозрачным стикером. При отсутствии шильда, наклеенного в указанном месте, гарантийные обязательства на данное изделие распространяться не будут.

Габаритные размеры котлов KOREASTAR BRAVO



Условия транспортировки и хранения

Транспортирование котлов может осуществляться всеми видами транспорта, в соответствии с правилами, действующими для данного вида транспорта.

При транспортировании должна быть исключена возможность перемещения котлов внутри транспортного средства.

Котлы должны храниться в закрытом помещении, в упаковке предприятия-изготовителя, в условиях исключающих возможность воздействия прямых солнечных лучей, влаги и резких колебаний температуры. Котлы должны храниться при температуре окружающего воздуха в пределах от +1 до +40°C и относительной влажности воздуха не более 80%.

Уважаемый покупатель!

По вопросам монтажа, ввода оборудования в эксплуатацию и заключения договора на сервисное техническое обслуживание, рекомендуем Вам обращаться в **Авторизованный Сервисный Центр KOREASTAR**. Адреса и телефоны Авторизованных Сервисных Центров KOREASTAR вы можете узнать в торгующей организации, где было приобретено оборудование, или по телефону горячей линии **Единого Центра Технической Поддержки: 8-800-333-55-82** (междугородное соединение **бесплатно**), или на сайте **www.koreastar.ru**. В течение гарантийного срока, все работы по устранению недостатков оборудования (ремонт и замена запасных частей), возникших по вине завода-изготовителя, при условии соблюдения пользователем всех правил изложенных в «Руководстве по эксплуатации и установке» и в гарантийном талоне, выполняются **бесплатно!** Гарантийные работы выполняются **бесплатно** только **АСЦ KOREASTAR** по месту установки обслуживаемого оборудования.

Если у Вас возникли трудности с эксплуатацией оборудования или в общении с представителем **АСЦ KOREASTAR**, Вы можете связаться с техническим отделом компании, являющейся представителем завода-изготовителя в РФ, по телефону горячей линии **Единого Центра Технической Поддержки: 8-800-333-55-82** (междугородное соединение **бесплатно**).

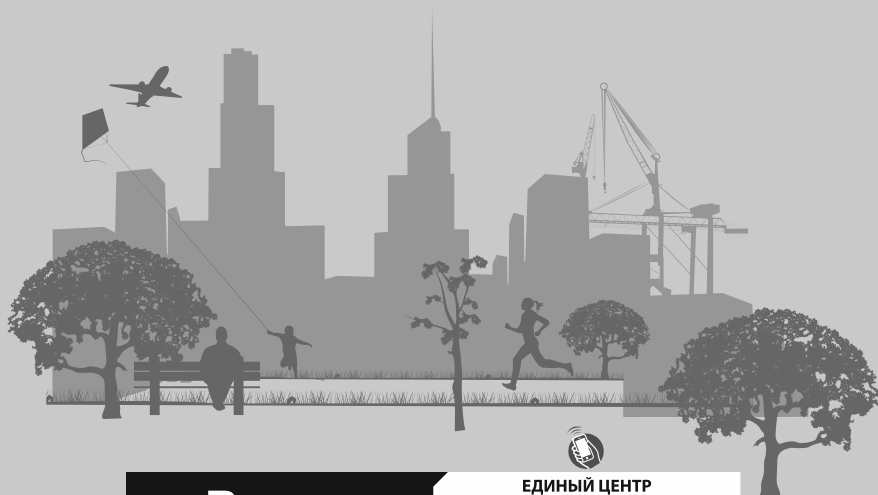
Технические характеристики котлов KOREASTAR BRAVO

Таблица

Технические параметры			10E	13E	16E	20E	24E
Категория			II _{2HR3}				
Исполнение			C ₁₂ , C ₃₂ , C ₄₂ , C ₅₂				
Назначение			Отопление (ОВ) и нагрев воды для хозяйственных нужд (ГВС)				
Топливо			Природный газ/Сжиженный газ				
КПД		%	91.2				
Тепловая мощность	ОВ	кВт	8.15-11.0	8.15-13.0	8.15-16.0	8.15-20.0	8.15-24.0
	ГВС		24.0				
Отапливаемая площадь		м ²	до110	до130	до160	до200	до240
Диапазон регулировки температуры ОВ		°С	30 - 85				
Макс. температура нагрева ОВ			90				
Рабочее давление ОВ	Мин	бар (кПа)	0.8 (80)				
	Макс		3.0 (300)				
Расширительный бак	Объем	л	6.0				
	Давление		бар (кПа) 1.0 (100)				
Диапазон регулировки температуры ГВС		°С	35 - 55				
Рабочее давление ГВС	Мин	бар (кПа)	0.1 (10)				
	Макс		8.0 (800)				
Производительность ГВС	ΔТ 25°С	л/мин	13.6				
	ΔТ 30°С		11.3				
Номинальный расход газа	Природный газ	м ³ /час	1.19	1.32	1.50	1.76	1.93
	Сжиженный газ	кг/час	0.75	0.86	1.04	1.16	1.32
Давление газа на входе	Природный газ	мбар (кПа)	10.0 - 25.0 (1.0-2.5)				
	Сжиженный газ		28.0 - 37.0 (2.8-3.7)				
Электрические параметры	Напряжение и частота	В/Гц	220/50				
	Потребляемая мощность	Вт	110				
Класс защиты			IPX5D				
Диаметр труб системы дымоудаления		мм	60/100 (80/80)				
Присоединительные размеры	ОВ	дюйм	G 3/4				
	ГВС		G 1/2				
	Газ		G 1/2				
Габаритные размеры (Высота x Ширина x Глубина)		мм	742 x 440 x 262				
Вес (без воды)		кг	34.5				

KOREASTAR®

*** Bravo ***



*** Bravo ***

**ЕДИНЫЙ ЦЕНТР
ТЕХНИЧЕСКОЙ ПОДДЕРЖКИ
тел.: 8(800) 333 55 82**

МЕЖДУГОРОДНОЕ СОЕДИНЕНИЕ БЕСПЛАТНО
www.koreastar-boilers.co.kr
www.koreastar.ru

KOREASTAR